

DELABIE

5070N - 5071N - 5100N
5121N - 5440N - 5441N
5481N - 5490N

NT
50/51/54N
Indice D

FR *Barres de sécurité et de maintien*

NL *Veiligheidsgrepen en steunen*

EN *Grab bars and rails*

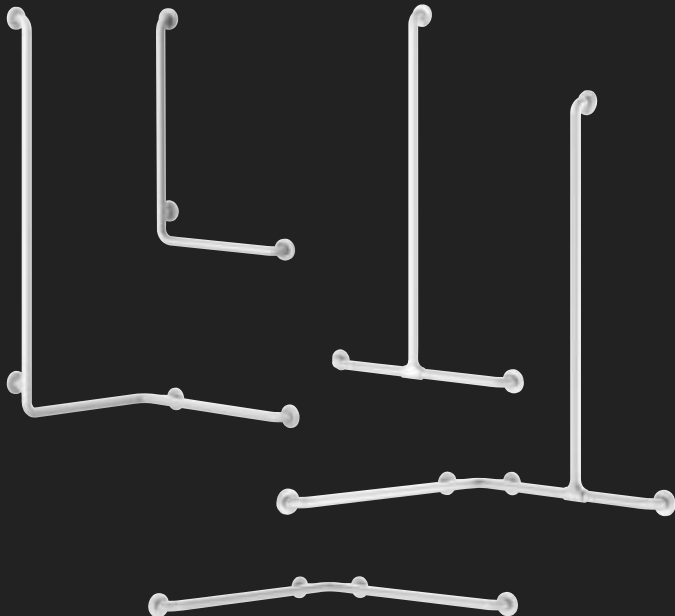
ES *Barras de seguridad y apoyo*

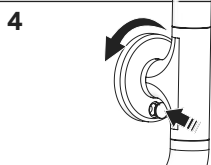
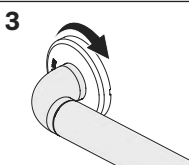
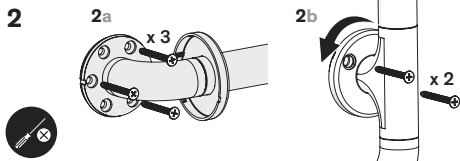
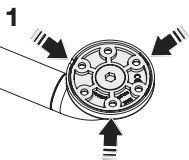
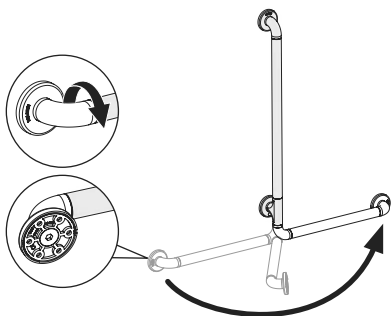
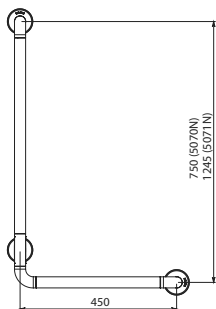
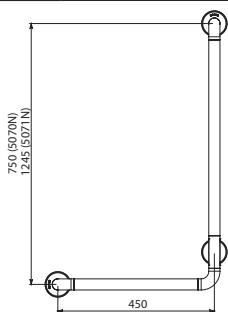
DE *Griffe und Handläufe*

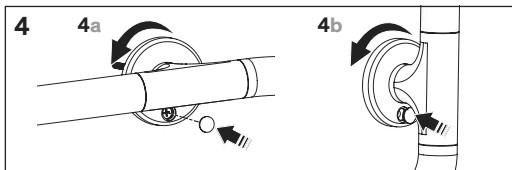
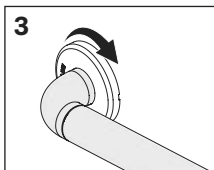
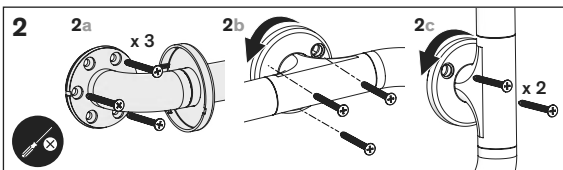
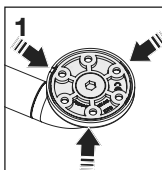
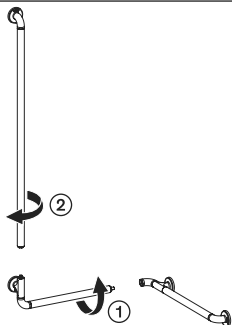
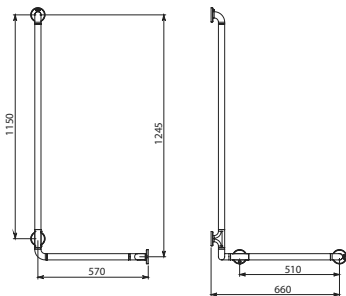
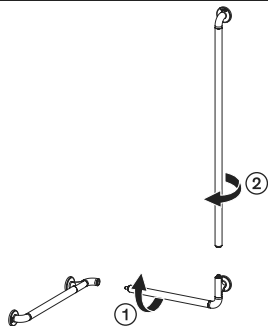
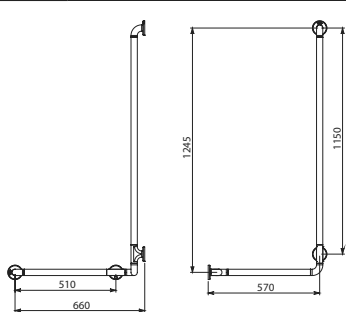
PT *Barras de segurança e apoio*

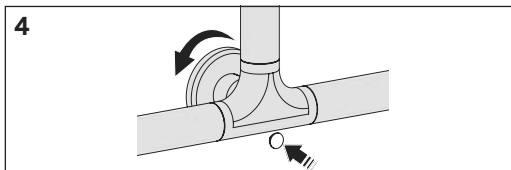
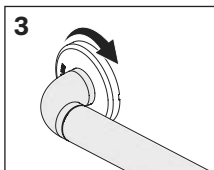
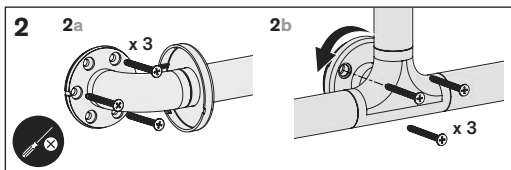
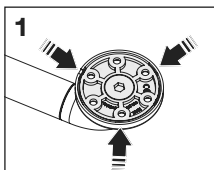
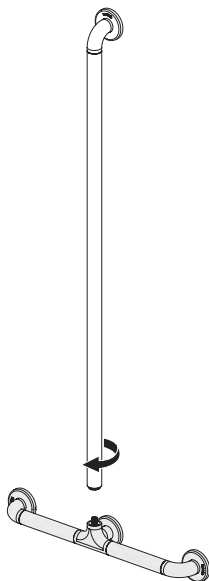
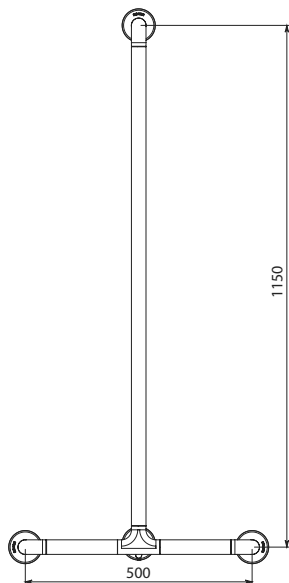
PL *Poręcze*

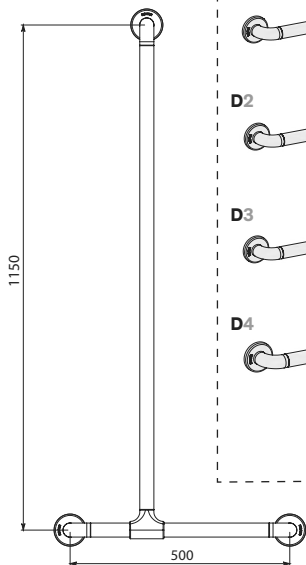
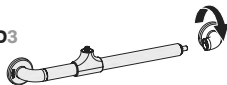
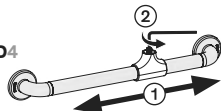
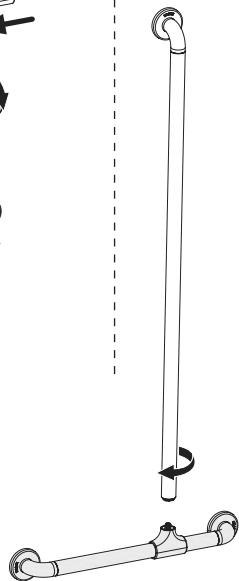
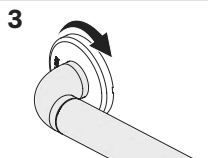
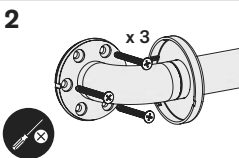
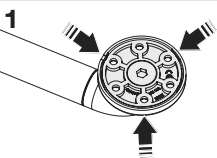
RU *Опорных поручней и стоек*

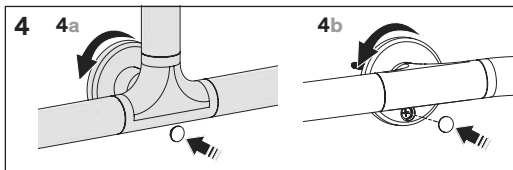
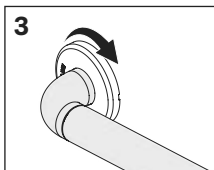
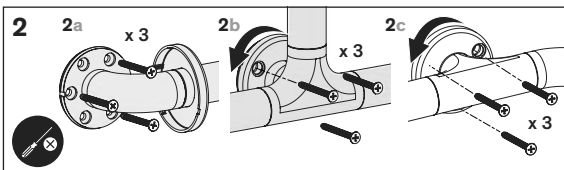
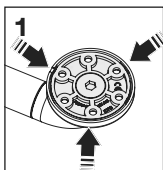
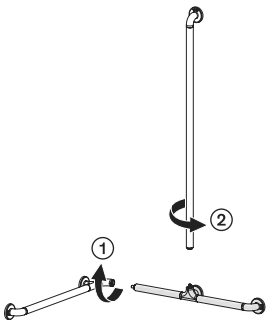
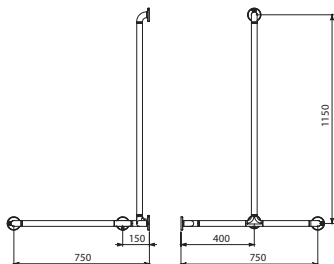
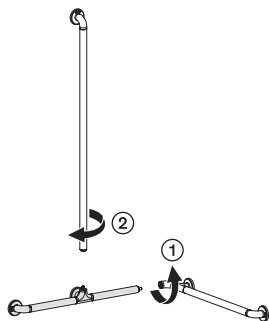
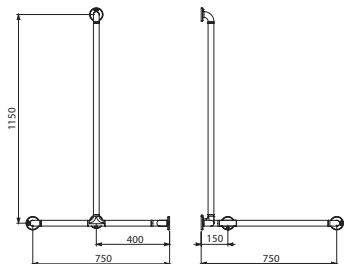


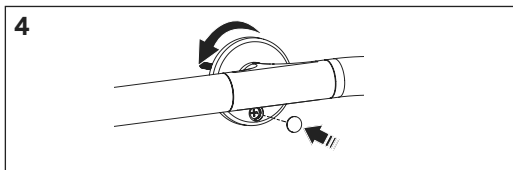
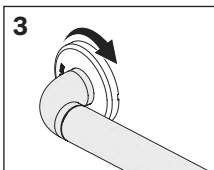
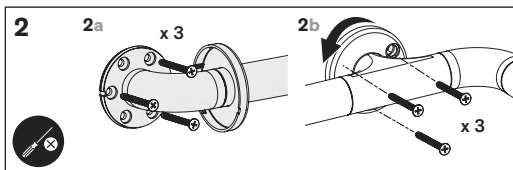
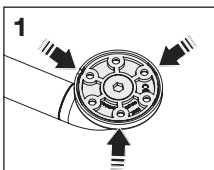
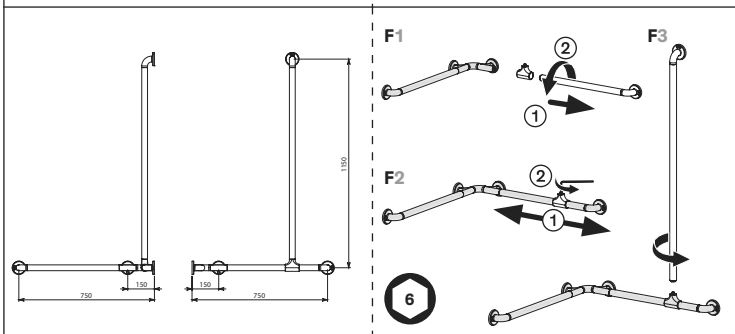
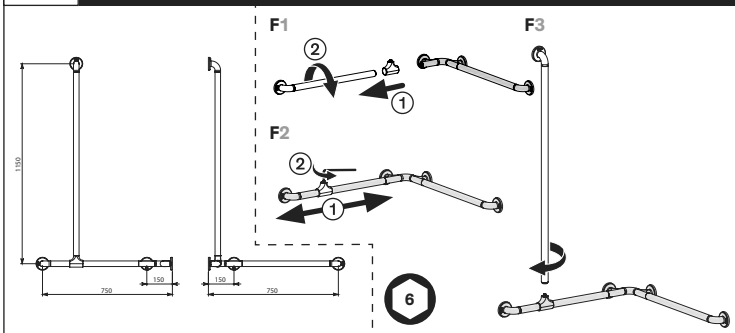
A**5070N - 5071N**

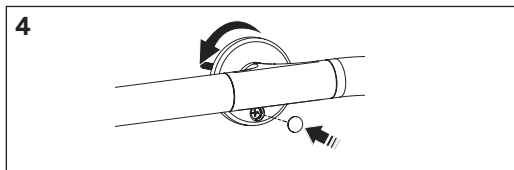
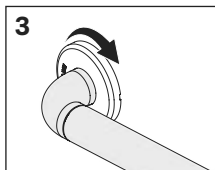
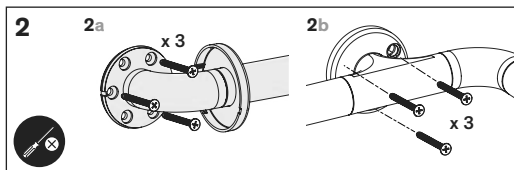
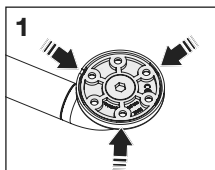
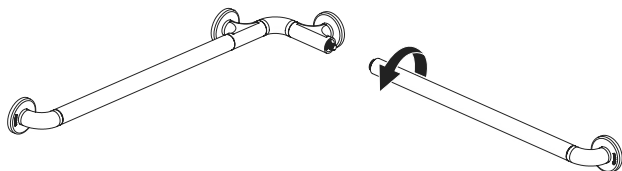
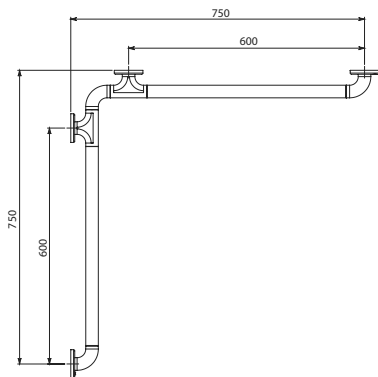
B**5100N**

C**5440N**

D**5441N****D1****D2****D3****D4****D5****6**

E**5490N**

F**5481N**

G**5121N**

INSTALLATION & ENTRETIEN

FR

- Le choix des vis et chevilles doit être adapté au support mural qui devra être renforcé si nécessaire.
- Bien veiller lors de l'assemblage de la barre au bon serrage des éléments entre eux afin d'éviter toute infiltration d'eau.
- L'installation doit être réalisée par un professionnel.
- Poids maximum utilisateur : 135 kg.
- L'entretien doit être fait avec un chiffon doux humide ou avec des produits de nettoyage et de désinfection courants. Ne pas utiliser d'acides ou de poudre à récurer.



Produit conforme à la Directive 93/42/CEE et à la norme européenne EN 12182.



DELABIE

Service Après-Vente :

Tél. : + 33 (0)3 22 60 22 74 - e-mail : sav@delabie.fr

Notice disponible sur : www.delabie.fr

INSTALLATION & CARE

EN

- The choice of screws and rawl plugs used should be suitable for wall mounting and should be reinforced if necessary. Take care when assembling parts that they are tightened together firmly to prevent water entering.
- Installation should be undertaken by professionals only.
- Maximum user weight: 135kg.
- Clean using a soft, damp cloth or with cleaning products and disinfectants. Do not use acid-based products or scouring powder.



Product conforms to European standard EN 12182 and the Directive 93/42/CEE



DELABIE

After Sales Care Support:

For the UK market only: Tel. 01491 821 821 - email: technical@delabie.co.uk

The installation guide is available on: www.delabie.co.uk

For all other markets: Tel. +33 (0)3 22 60 22 74 - email: sav@delabie.fr

The installation guide is available on: www.delabie.com

INSTALLATION & REINIGUNG

DE

- Die verwendeten Schrauben und Dübel müssen für den Untergrund (Wand) geeignet sein. Dieser muss gegebenenfalls verstärkt werden. Beim Zusammenbau des Griffs die Elemente gut festziehen, um jegliches Eindringen von Wasser zu vermeiden.
- Die Installation muss durch einen Fachhandwerker erfolgen.
- Maximales Nutzergewicht: 135 kg.
- Reinigung mit einem weichen, feuchten Tuch oder gängigen Reinigungs- und Desinfektionsmitteln. Keine säurehaltigen oder scheuernden Produkte verwenden.



Diese Produkte entsprechen der Richtlinie 93/42/EWG und der europäischen Norm EN 12182.



DELABIE

Technischer Kundendienst:

Tel.: +49 (0) 231 - 49 66 34 - 12 - E-Mail: kundenservice@delabie.de

Anleitung verfügbar unter: www.delabie.de

- Wybór śrubek i kołków powinien być dostosowany do typu ściany, która powinna być wzmocniona w razie potrzeby. Upewnić się, aby w trakcie łączenia uchwyty dobrze zamontować elementy między sobą, aby uniknąć przenikania wody.
- Instalacja musi zostać wykonana przez profesjonalnego instalatora.
- Maksymalna waga użytkownika: 135 kg.
- Czyszczenie za pomocą delikatnie wilgotnej szmatki lub zwykłych środków czyszczących i do dezynfekcji. Nie stosować kwasów lub proszków do szorowania.



Produkt zgodny z Dyrektywą europejską 93/42/EWG i normą europejską PN EN 12182.



DELABIE

Serwis posprzedażowy i Pomoc techniczna:

Tel.: +48 22 789 40 52 - **e-mail:** serwis.techniczny@delabie.pl

Ulotka jest dostępna na stronie: www.delabie.pl

- De schroeven en pluggen die u gebruikt moeten geschikt zijn voor de ondergrond (wand). Indien nodig moet deze verstevigd worden.
- Bij de assemblage van de onderdelen dient u ervoor te zorgen dat deze goed worden aangespannen zodat er geen water in kan lopen.
- Installatie dient enkel te gebeuren door professionele vaklui.
- Maximum gewicht gebruiker: 135 kg.
- Reinigen met een zachte, vochtige doek of met gewone onderhouds- en desinfecteermiddelen. Geen zuurhouden



Product conform met de Franse richtlijn 93/42/CEE en de Europese norm EN 12182.



DELABIE

Dienst Na Verkoop en Technische dienst:

Tel.: +32 (0)2 520 16 76 - **e-mail:** sav@delabiebenelux.com

Deze handleiding is beschikbaar op www.delabiebenelux.com

- La elección de los tornillos y tornillos deben ser adaptados al soporte mural que deberá ser reforzado si neceser. Bien velar en el momento del conjunto de la barra a la buena presión de los elementos entre ellos con el fin de evitar toda infiltración de agua.
- La instalación debe ser realizada por un profesional.
- Peso máximo usuario: 135 Kg.
- El mantenimiento debe ser hecho con un trapo dulce húmedo o con productos de limpieza y de desinfección corrientes. No utilizar de ácidos o de polvo que hay que frotar.



Producto conforma la Directiva 93/42/CEE y a la norma europea EN 12182.



DELABIE

Servicio postventa y Asistencia técnica:

Tel.: +33 (0)3 22 60 22 74 - **e-mail:** sav@delabie.fr

Esta instrucción está disponible en: www.delabie.es

- A escolha dos parafusos e buchas deve ser adaptada ao tipo de parede que, se necessário, deverá ser reforçada. Tome em atenção quando da montagem das peças para que fiquem bem unidas para assim evitar infiltrações de águas.
- A instalação deve ser efetuada por um profissional.
- Peso máximo do utilizador: 135Kg.
- A manutenção deve ser efetuada com um pano macio húmido ou com produtos de limpeza e desinfecção correntes. Nunca utilizar ácidos ou pó de arear.



Produto em conformidade com a Diretiva 93/42/CEE e norma Europeia EN 12182.

DELABIE

Suporte Técnico e Serviço Pós-Venda:

Tel: +351 234 303 940 - **email:** suporte.tecnico@delabie.pt

Esta ficha está disponível em : www.delabie.pt

- Выбор дюбелей и винтов должен соответствовать опорной стене, которая при необходимости должна быть усилена. При сборке поручня следить за тем, чтобы все элементы, во избежание проникновения воды, были плотно соединены между собой.
- Установка должна быть произведена специалистом.
- Максимальный вес пользователя: 135 кг
- Чистка должна осуществляться мягкой влажной тряпкой или стандартными чистящими и дезинфицирующими средствами. Не использовать кислоты и чистящий порошок.



Продукт соответствует действующим Европейским Директивам 93/42/CEE и нормам EN 12182.

DELABIE

Послепродажное обслуживание и техническая поддержка:

АРБАТ ФРАНС: Тел.: +7 495 787 95 11 / +7 495 787 62 04

Электронный адрес: delabie@arbat-france.com

After Sales Care and Technical Support: DELABIE SCS: E-mail: sav@delabie.fr

