

Barre de maintien droite Inox brillant, 300 mm Ø 32



Réf. 5050P2

Inox poli brillant UltraPolish

DESCRIPTION

Barre de maintien droite Inox brillant, 300 mm Ø 32 - Réf. 5050P2

Barre de maintien droite pour personne à mobilité réduite (PMR).

Tube Ø 32, entraxe 300 mm.

Utilisation comme barre d'appui, de maintien ou de relèvement pour WC, douche ou baignoire.

Barre d'appui droite en inox 304 bactériostatique.

Finition inox poli brillant UltraPolish, surface sans porosité et homogène facilitant l'entretien et l'hygiène.

Assemblage de la platine au tube par un cordon de soudure sécurité invisible (procédé exclusif "ArN-Securit").

Écartement entre la barre et le mur de 40 mm : encombrement minimum interdisant le passage de l'avant-bras afin d'éviter les risques de fractures lors d'une chute.

Fixations invisibles par platine 3 trous, inox 304, Ø 72.

Platines et caches en inox 304.

Livrée avec vis inox pour mur béton.

Testée à plus de 250 kg. Maximum utilisateur recommandé : 170 kg.

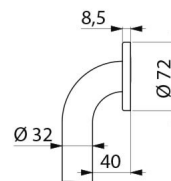
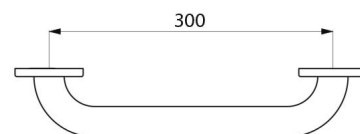
Barre garantie 30 ans.

Marquage CE.

CARACTÉRISTIQUES TECHNIQUES

Barre de maintien droite Inox brillant, 300 mm Ø 32 - Réf. 5050P2

Longueur	300 mm
Diamètre	32 mm
Ecartement au mur	40 mm
Finition	Inox 304 poli brillant UltraPolish
Normes	
Garantie	



AVANTAGES



Inox 304 : limite le développement bactérien



Testée à plus de 250 kg



Ecartement au mur de 40 mm : encombrement minimum



UltraPolish : surface lisse facile à nettoyer