

Barra de apoyo abatible Nylon blanco antibacteriano 850mm

Ref. 5170N

Nylon antibacteriano NylonClean HR brillo blanco



DESCRIPCIÓN

Barra de apoyo abatible Nylon blanco antibacteriano 850mm - Ref. 5170N

Barra de apoyo abatible Ø 32 con pata, para persona con movilidad reducida (PMR).

Barra de apoyo para WC o para ducha.

Permite transferencias laterales cuando está levantada.

Sirve como barra de apoyo, para levantarse y como asistencia al movimiento cuando está plegada.

Se retiene en posición vertical. Caída amortiguada.

Barra abatible de Nylon HR brillo blanco.

Tratamiento antibacteriano NylonClean : protección óptima contra el desarrollo de las bacterias y de los mohos.

Modelo con pata que se abate automáticamente. Se utiliza como refuerzo cuando solo la fijación mural no es suficiente.

Altura de la pata ajustable de 760 a 780 mm.

Adaptada para un uso intensivo en colectividades o en un entorno hospitalario.

Poliamida (Nylon) y polímero de alta resistencia: con refuerzo de acero con tratamiento anticorrosión de 2 mm de grosor.

Superficie uniforme y no porosa que facilita la limpieza y la higiene.

Buena resistencia a los productos químicos y detergentes.

Tratamiento anti-UV.

Agradable al tacto.

Fijaciones ocultas con placa de acero inoxidable 304 de 4 mm de grosor.

Dimensiones : 850 x 800 x 105 mm.

Se suministra con tornillos de acero inoxidable para pared de fábrica.

Testada con más de 200 kg.

Peso máximo del usuario recomendado: 135 kg.

Barra con garantía de 30 años.

Marcado CE.

CARACTERÍSTICAS TÉCNICAS

Barra de apoyo abatible Nylon blanco antibacteriano 850mm - Ref. 5170N

Altura	800 mm, barra de 760 à 780 mm
Longitud	850 mm
Ancho	105 mm
Diámetro	32 mm
Espesor	Nylon : 3,5 mm ; Acero : 2 mm
Acabado	Nylon antibacteriano HR brillo blanco

VENTAJAS



Tratamiento antibacteriano NylonClean



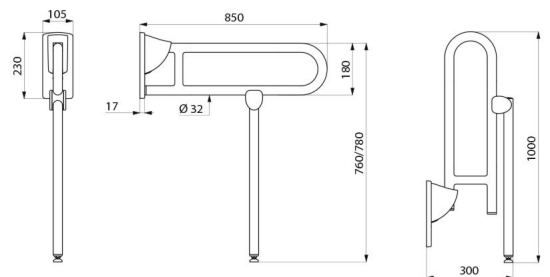
Testada con más de 200 kg



Nylon HR : superficie lisa fácil de limpiar



Resistencia a los productos químicos y detergentes



Normativas y
certificaciones



Garantía

