

# Grifo mezclador termostático bimando para lavabo **SECURITHERM**

Ref. H9726

Grifo mezclador alto bimando A.205 L.150





## DESCRIPCIÓN

**Grifo mezclador termostático bimando para lavabo SECURITHERM - Ref. H9726**

Grifo mezclador termostático bimando SECURITHERM para lavabo de repisa.  
 Grifo mezclador alto con caño orientable A.205 L.150 con interior liso.  
 Caño con rompechorros BIOSAFE higiénico adaptado para la instalación de un filtro terminal BIOFIL.  
 Protección antiescaldamiento: cierre automático si se corta la alimentación de agua fría o de agua caliente.  
 Cartucho termostático antical para regular la temperatura.  
 Cabezal cerámico 1/4 de vuelta para ajustar el caudal.  
 Temperatura ajustable con doble limitador de temperatura: 1er limitador desbloqueable a 38°C, 2º limitador activado a 41°C.  
 Posibilidad de realizar un choque térmico con sencillez sin desmontar la maneta ni cortar la alimentación en agua fría.  
 Caudal regulado a 5 l/min.  
 Manetas "ERGO".  
 Tirador ergonómico y válvula de desagüe 1"1/4 de latón.  
 Latiguillos flexibles PEX H3/8" con filtros y válvulas antirretorno.  
 Fijación reforzada mediante 2 varillas de acero inoxidable.  
 Grifo mezclador termostático especialmente adecuado para establecimientos de salud, residencias de la tercera edad y hospitales.  
 Grifo mezclador adaptado para personas con movilidad reducida (PMR).  
 Grifo mezclador con garantía de 30 años.





## CARACTERÍSTICAS TÉCNICAS

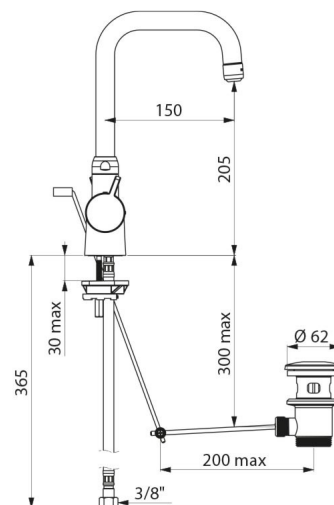
**Grifo mezclador termostático bimando para lavabo SECURITHERM - Ref. H9726**

Racor	H3/8"
Tecnología	Grifo mezclador termostático SECURITHERM
Altura	307 mm
Altura de la salida	205 mm
Longitud del caño	150 mm
Caudal	5 l/min
Limitador de temperatura	Sí
Acabado	Latón cromado
Normativas y certificaciones	   



## VENTAJAS

-  SECURITHERM: protección antiescaldamiento óptima
-  Higiene: interior liso que limita las bacterias
-  Termostático: estabilidad total de la temperatura
-  Función choque térmico sin desmontar la maneta



---

Garantía

