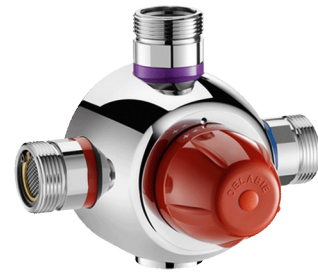


Mitigeur thermostatique centralisé PREMIX SECURIT



Réf. 731054

Pour bouclage de 44 à 58°C




DESCRIPTION

Mitigeur thermostatique centralisé PREMIX SECURIT - Réf. 731054





Mitigeur thermostatique centralisé pour bouclage de 44 à 58°C :
Sécurité antibrûlure.
Régulation des variations de température.
Filtres et clapets antiretour accessibles par l'extérieur sans démontage du mécanisme.
Choc thermique possible.
Cartouche interchangeable à cellule thermoréactive.
Corps laiton chromé haute résistance.
Température maximum de l'eau chaude : 85°C.
Différentiel eau chaude / eau mitigée : 15°C mini.
Différence de pression aux entrées : 1 bar maxi (0,5 bar recommandé).
Pression mini / maxi : 1 à 10 bar (1 à 5 bar recommandé).
Arrivée EC à gauche (bague rouge) et EF à droite (bague bleue).
Sortie d'EM vers le haut (bague violette).
Pour sortie vers le bas : dévisser / replacer le bouchon en haut et le raccord de sortie EM en bas.
Sécurisation et prolongation de la durée de vie du réseau (ECS > 65°C = facteur de vieillissement prématuré).
Butée de température maximale réglable par l'installateur.
Limitation des risques de brûlures en baissant la température en sortie de production.
140 l/min - M1"1/4.
Garantie 30 ans.

CARACTÉRISTIQUES TECHNIQUES

Mitigeur thermostatique centralisé PREMIX SECURIT - Réf. 731054

Raccordement	M1"1/4
Technologie	Thermostatique
Hauteur	90 mm
Profondeur	26 mm
Longueur	180 mm
Débit	140 l/min
Normes	ACS  
Garantie	

AVANTAGES

-  Fermeture automatique si coupure d'eau froide
-  Stabilité de température
-  Filtres et clapets antiretour accessibles
-  Cellule thermoréactive

