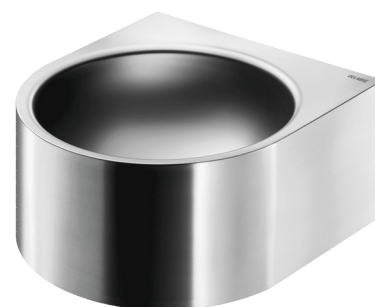


## Lavamanos mural FACIL

Ref. 120800

Acero inoxidable 304 pulido satinado



### DESCRIPCIÓN

Lavamanos mural FACIL - Ref. 120800




Lavamanos mural, 360 x 390 mm.  
 Diámetro interior del lavabo: 310 mm.  
 Adaptado para personas con movilidad reducida.  
 Diseño sobrio y sencillo.  
 Acero inoxidable bacteriostático 304.  
 Acabado satinado.  
 Espesor del acero inoxidable: 1,2 mm.  
 Cantos redondeados y sin aristas evitando el riesgo de autolesión.  
 Sin orificio para grifería.  
 Se suministra con válvula de 1"1/4.  
 Sin rebosadero.  
 Incluye elementos de fijación.  
 Marcado CE. Conforme a la norma Europea EN 14688.  
 Peso: 4,1 kg.  
 Garantía 30 años.  
 [Referencia previa : 0211080015]

### CARACTERÍSTICAS TÉCNICAS

Lavamanos mural FACIL - Ref. 120800

Altura	195 mm
Longitud	360 mm
Ancho	390 mm
Espesor	1,2 mm
Acabado	Acero inoxidable 304 pulido satinado
Normativas y certificaciones	
Garantía	

### VENTAJAS

-  Inox 304 bacteriostático y superficie lisa
-  Acabado antilesiones
-  Diseño sobrio y sencillo

