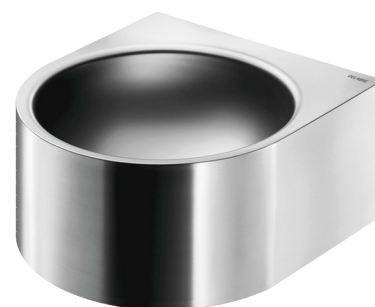


Lavamanos mural FACIL

Ref. 120800

Acero inoxidable 304 pulido satinado





DESCRIPCIÓN

Lavamanos mural FACIL - Ref. 120800




Lavamanos mural, 360 x 390 mm.
 Diámetro interior del lavabo: 310 mm.
 Adaptado para personas con movilidad reducida.
 Diseño sobrio y sencillo.
 Acero inoxidable bacteriostático 304.
 Acabado satinado.
 Espesor del acero inoxidable: 1,2 mm.
 Cantos redondeados y sin aristas evitando el riesgo de autolesión.
 Sin orificio para grifería.
 Se suministra con válvula de 1"1/4.
 Sin rebosadero.
 Incluye elementos de fijación.
 Marcado CE. Conforme a la norma Europea EN 14688.
 Peso: 4,1 kg.
 Garantía 30 años.
 [Referencia previa : 0211080015]

CARACTERÍSTICAS TÉCNICAS

Lavamanos mural FACIL - Ref. 120800

| | |
|------------------------------|---|
| Altura | 195 mm |
| Longitud | 360 mm |
| Ancho | 390 mm |
| Espesor | 1,2 mm |
| Acabado | Acero inoxidable 304 pulido satinado |
| Normativas y certificaciones |  |
| Garantía |  |

VENTAJAS

-  Inox 304 bacteriostático y superficie lisa
-  Acabado antilesiones
-  Diseño sobrio y sencillo

