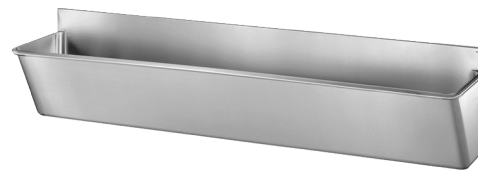


## Lavabo quirúrgico con peto bajo

Ref. 183020

Acero inoxidable 304 pulido satinado - 3 usuarios



### DESCRIPCIÓN

Lavabo quirúrgico con peto bajo - Ref. 183020

Lavabo quirúrgico mural con peto de 75 mm. Adaptado para su uso en hospitales y residencias de ancianos. Acero inoxidable 304 bacteriostático. Acabado pulido satinado. Espesor del acero inoxidable: 1,2 mm. L. 2100 mm, 3 usuarios. Sin orificio para grifo. Superficie lisa y esquinas interiores redondeados para su fácil limpieza. Desagüe a la derecha. Sin orificio rebosadero. Incluye elementos de fijación. Marcado CE. Conforme a la norma Europea EN 14296. Peso: 27 kg. Garantía 30 años.

### VENTAJAS



Acero inoxidable 304 bacteriostático

### CARACTERÍSTICAS TÉCNICAS

Lavabo quirúrgico con peto bajo - Ref. 183020

Altura	440 mm
Longitud	2100 mm
Ancho	455 mm
Espesor	1,2 mm
Acabado	Acero inoxidable 304 pulido satinado
Normativas y certificaciones	 
Garantía	

