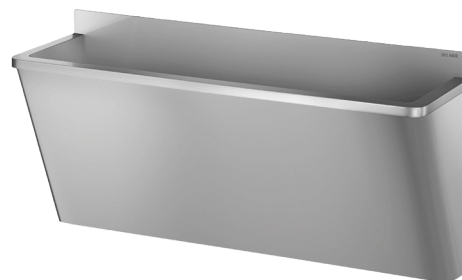


# Lavabo quirúrgico con peto bajo

Ref. 186020

Acero inoxidable 304 pulido satinado - 2 usuarios - Diseño "Hygiène +



## DESCRIPCIÓN

Lavabo quirúrgico con peto bajo - Ref. 186020

Lavabo quirúrgico mural con peto de 75 mm.  
 Adaptée aux hôpitaux et établissements de soins.  
 Acero inoxidable 304 bacteriostático. Acabado pulido satinado. Espesor del acero inoxidable: 1,2 mm.  
 L. 1400 mm, 2 usuarios. Sin orificio para grifería.  
 Superficie lisa y esquinas interiores redondeadas fácil de limpiar.  
 Diseño "Hygiène +": limita los nichos bacterianos, sifón oculto, fácil limpieza.  
 Desagüe a la derecha. Sin orificio rebosadero. Incluye elementos de fijación y válvula 1"1/4.  
 Marcado CE. Conforme a la norma Europea EN 14296.  
 Peso: 26,6 kg.  
 Garantía 30 años.

## VENTAJAS



Acero inoxidable 304 bacteriostático

## CARACTERÍSTICAS TÉCNICAS

Lavabo quirúrgico con peto bajo - Ref. 186020

Altura	645 mm
Longitud	1400 mm
Ancho	400 mm
Espesor	1,2 mm
Acabado	Acero inoxidable 304 pulido satinado
Normativas y certificaciones	 
Garantía	

