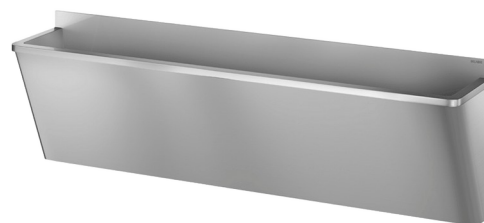


## Lavabo quirúrgico con peto bajo

Ref. 187020

Acero inoxidable 304 pulido satinado - 3 usuarios - Diseño "Hygiène +



### DESCRIPCIÓN

Lavabo quirúrgico con peto bajo - Ref. 187020

Lavabo quirúrgico mural con peto de 75 mm.  
 Adaptée aux hôpitaux et établissements de soins.  
 Inox 304 bactériostatique. Finition poli satiné. Épaisseur Inox : 1,2 mm.  
 L. 2100 mm, 3 usuarios. Sin orificio para grifería.  
 Superficie lisa y esquinas interiores redondeadas fácil de limpiar.  
 Diseño "Hygiène +": limita los nichos bacterianos, sifón oculto, fácil limpieza.  
 Desagüe a la derecha. Sin orificio rebosadero. Incluye elementos de fijación y válvula 1"1/4.  
 Marcado CE. Conforme a la norma Europea EN 14296.  
 Peso: 37,6 kg.  
 Garantía 30 años.



### VENTAJAS



Acero inoxidable 304 bacteriostático

### CARACTERÍSTICAS TÉCNICAS

Lavabo quirúrgico con peto bajo - Ref. 187020

Altura	645 mm
Longitud	2100 mm
Ancho	400 mm
Espesor	1,2 mm
Acabado	Acero inoxidable 304 pulido satinado
Normativas y certificaciones	 
Garantía	

