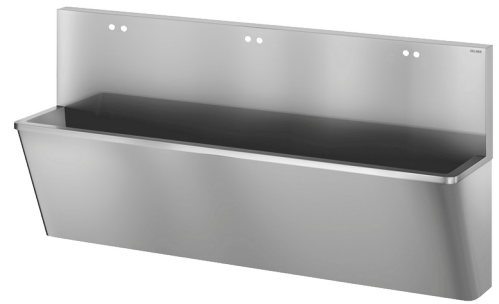


# Lavabo quirúrgico con peto alto

Ref. 187200

Acero inoxidable 304 pulido satinado - 3 usuarios - Diseño "Hygiène +"

**PVP indicativo sin IVA España 2025: 2 616,07 €**



## DESCRIPCIÓN

Lavabo quirúrgico con peto alto - Ref. 187200

Lavabo quirúrgico mural con peto de 450 mm. Adecuado para hospitales y centros de salud. Acero inoxidable 304 bacteriostático. Acabado pulido satinado. Espesor del acero inoxidable: 1,2 mm. L. 2100 mm, 3 usuarios. Con 6 orificios para grifería Ø 22 entre ejes 150 mm. Superficie lisa y esquinas interiores redondeadas fácil de limpiar. Diseño "Hygiène +": limita los nichos bacterianos, sifón oculto, fácil limpieza. Desagüe a la derecha. Sin orificio rebosadero. Incluye elementos de fijación y válvula 1"1/4. Marcado CE. Conforme a la norma Europea EN 14296. Peso: 48,5 kg. Garantía 30 años.

## VENTAJAS



Acero inoxidable 304 bacteriostático

## CARACTERÍSTICAS TÉCNICAS

Lavabo quirúrgico con peto alto - Ref. 187200

Altura	1020 mm
Longitud	2100 mm
Ancho	475 mm
Espesor	1,2 mm
Acabado	Acero inoxidable 304 pulido satinado
Normativas y certificaciones	 
Garantía	

